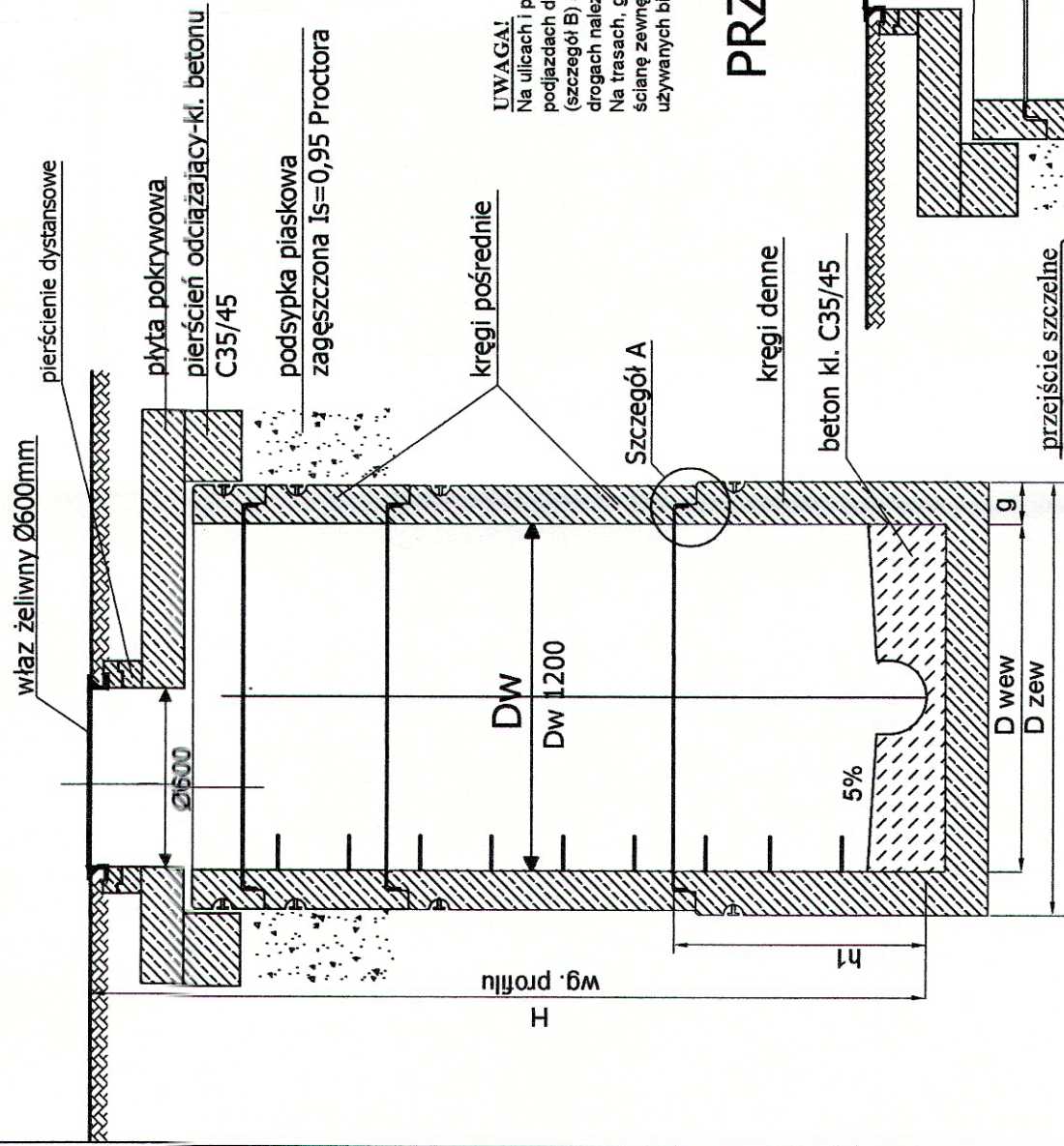
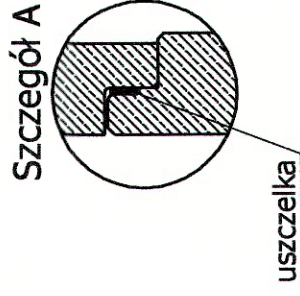
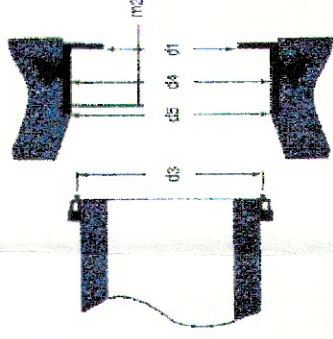


PRZEKRÓJ A-A

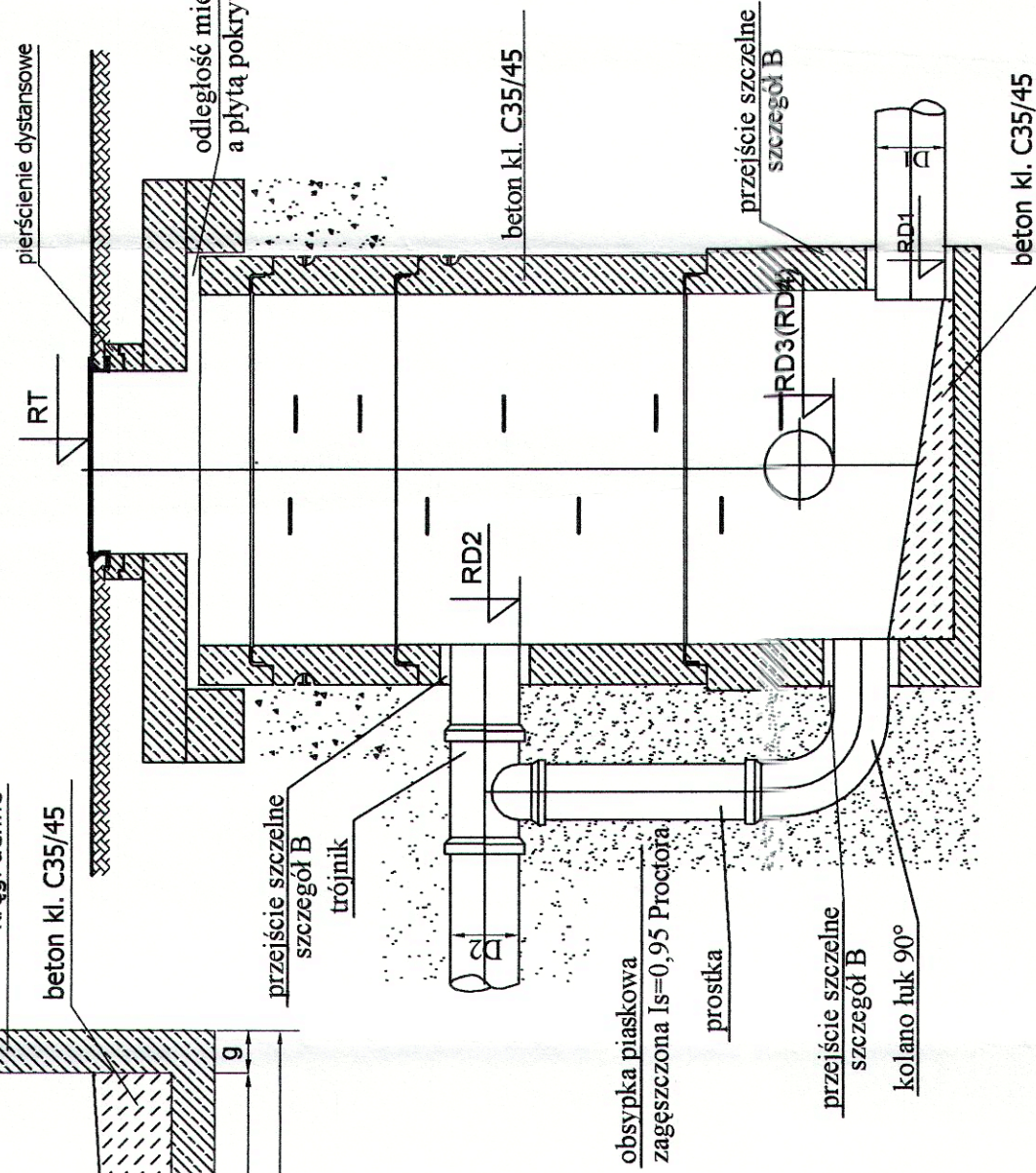


Przejście szczelne dla rur kamionkowych (uszczelka dla przegubowego połączenia rury kamionkowej ze studnią)

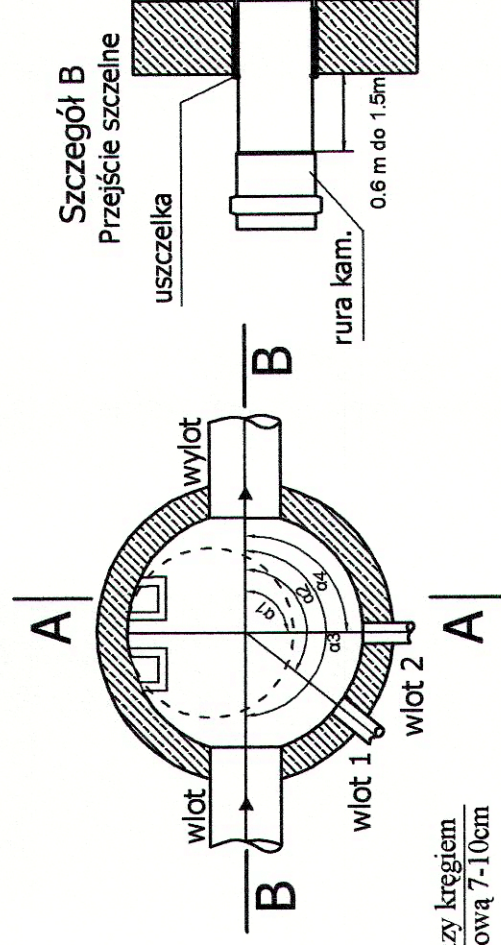


UWAGA!
Na ulicach i podjazdach zastosować włazy żeliwne klasy D-400, na chodnikach i podjazdach do posesji klasy C-250 na terenach zielonych klasy B-125. Przeguby (szczegóły B) stosować na wlocie i wylocie ze studni. Dla studni usytuowanych w drogach należy zastosować piersienie odciążające.
Na trasach, gdzie kanał projektowany jest poniżej zwierciadła wody gruntowej ścianę zewnętrzną studni zabezpieczyć przez wykonanie izolacji z powłocznymi używanymi bitumicznymi materiałami owymi powierzchniami stosowanymi na zimno.

PRZEKRÓJ B-B



PRZEKROJ POZIOMY



ZESPOŁ PROJEKTOWY	IMIĘ I NAZWISKO	NR UPRAWNIEN	DATA	PODPIS
PROJEKTANT WIODĄCY	mgr inż. Katarzyna Gumola	SLK/0392/PWOS/04	styczeń 2013	
PROJEKTOWAŁ	mgr inż. Kazimierz Gajda	SLK/03076/PWOS/10	styczeń 2013	
OPRACOWAŁ	Bożena Tomczak	-	styczeń 2013	
SPRAWDZIŁ	mgr inż. Iwona Wadowska	SLK/2801/POOS/09	styczeń 2013	
LIDER	SYNKRET S.A. ul. Szyby Rycerskie 22A 41 - 909 Bytom tel : 32 388 61 40 fax : 32 388 61 31	PARTNER	styczeń 2013	
SYNKRET S.A. ALL-PRO FIRMA INŻYNIERSKA ALL-PRO Spółka z o.o. ul. Komorowska 72 43 - 300 Bielsko - Biała tel/fax : 33 812 27 47				
ZAKŁAD GOSPODARSTWA WODNO-KANALIZACYJNEJ W TOMASZOWIE MAZOWIECKIM SP. OLKA Z O.O. ul. Kępy 19, 97-200 Tomaszów Mazowiecki				
INWESTYCJA Projektowanie i budowa kanalizacji sanitarnej dla zadania 7" objętego Projektem pt. „Modernizacja oczyszczalni ścieków i skanalizowanie części aglomeracji Tomaszowa Mazowieckiego” współfinansowanego ze środków Unii Europejskiej - Program Operacyjny Infrastruktura i Środowisko 2007-2013 pod numerem CC2007PL161PO002.				
OBIEKT Budowa sieci kanalizacji sanitarnej w rejonie ul. Kolejowej, Kowalskiej, Wawalskiej				
STADIUM ETAP II - PROJEKT BUDOWLANY				
NAZWA RYSUNKU STUDNIA KANALIZACYJNA Ø1200mm			NR RYSUNKU	5.1
			SKALA RYSUNKU	